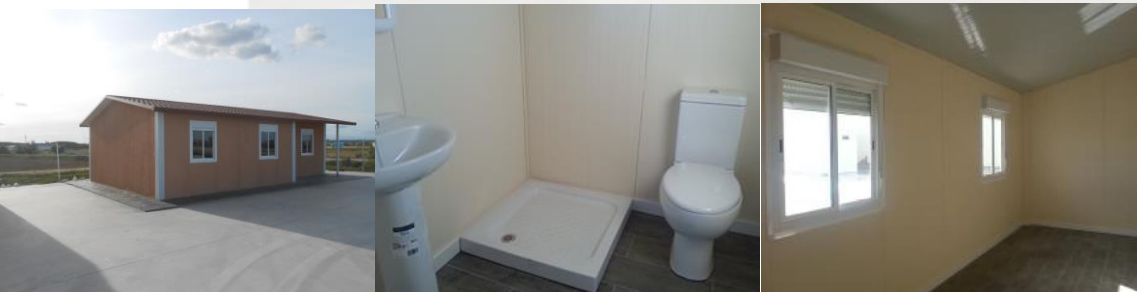




Conteneurs aménagés - Constructions modulaires
Afrique de l'Ouest



LOGEMENTS SOCIAUX PRÉFABRIQUÉS

LOGEMENTS SOCIAUX PRÉFABRIQUÉS

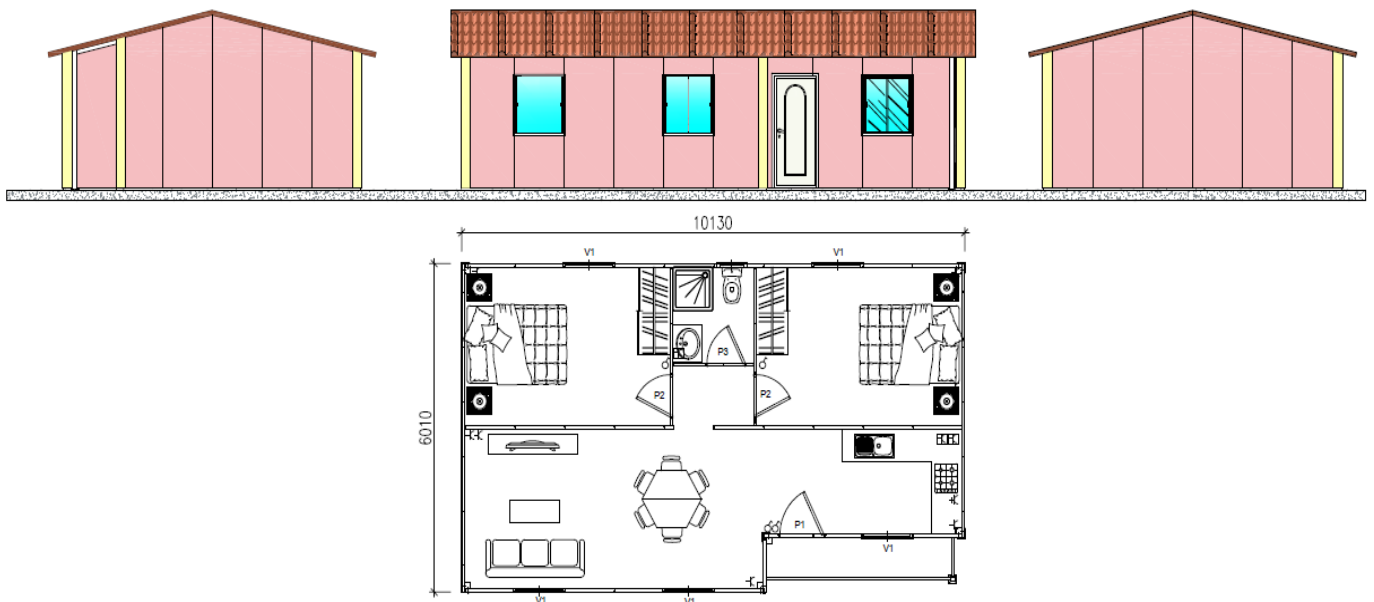
STANDARD OU SUR MESURE

Notre fonction est de fournir une solution en accord avec les nécessités de logements et autres édifices, en situation d'urgence, de catastrophes naturelles.

Les solutions pour les logements et autres édifices sont basées sur des matériaux de grande qualité, une facilité et rapidité d'installation bien supérieure à la construction traditionnelle.



Partant d'une conception basique, les finitions et dimensions peuvent varier selon les indications de nos clients. Tout comme le niveau des finitions intérieures (bois, plaques de plâtre, etc...) et extérieure (plaques de fibrociment, peinture, double châssis en panneau, etc...) ce type de finition permet une meilleure isolation thermique, sonore et un meilleur impact visuel.



CARACTERISTIQUES GENERALES

CLOISONS

Le revêtement latéral s'effectuera avec des panneaux sandwich et sera composé de tôle d'acier pré laquée sur une base galvanisée aussi bien pour les caras y et l'isolation intermédiaire thermique et sonore formé à base de résines de polyuréthane injectée avec une densité de 40km/m3. Ce type de panneau dispose d'un coefficient de transmission thermique $K=0,44 \text{ Kcal/m}^2 \text{ h } ^\circ\text{C}$.

- Toiture : panneau sandwich 3 ondes ou panneau imitation tuile, de 60mm d'épaisseur
- Bardage : panneau sandwich de bardage de 60mm d'épaisseur

MENUISERIES

Les portes intérieures sont composées de structure aluminium et de plaque laquée en blanc, avec contre cadre en aluminium à installation facile, fixée aux panneaux de cloisons. Les fenêtres sont en PVC ou en aluminium.

- Le logement standard comprend : 1 porte extérieure, 3 fenêtres + une fenêtre salle d'eau

INSTALLATION ÉLECTRIQUE

Toutes les conduites électriques et leurs installations, s'ajusteront à la législation actuelle et règlement de basse tension. A l'arrivée du branchement, le Cadre de Commande et Protection sera monté avec une protection indépendante via magnétothermique et différentiels nécessaires pour l'éclairage, urgences (en cas de compter avec celles-ci), climatisation et usages divers, et elle disposera d'éléments de protection face aux contacts directs, surintensités, courts-circuits et contacts directs.

- Interrupteurs, luminaires et prises intégrés

SANITAIRES

Les appareils sanitaires en faïence seront en couleur blanche de marque Roca ou similaire. L'installation sanitaire est formée par une tuyauterie en polyéthylène réticulé multicouche John Guest et ses accessoires correspondants. L'infrastructure d'assainissement est formée par une tuyauterie et accessoires de PVC rigide, dotée des siphons hydrauliques correspondants. Les unions sont réalisées à l'aide d'adhésif spécifique de PVC, de manière à assurer une parfaite étanchéité.





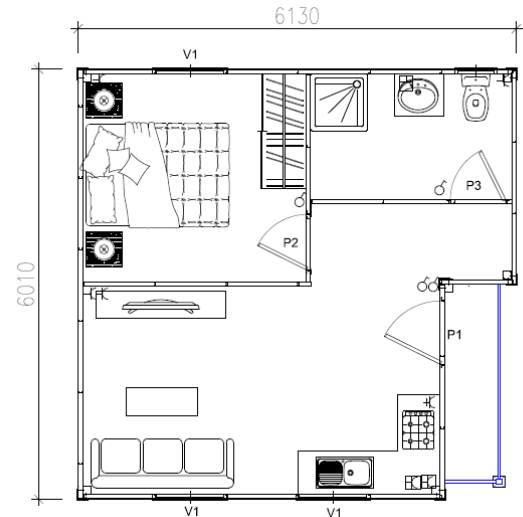
Conteneurs aménagés - Constructions modulaires
Afrique de l'Ouest

LOGEMENT 6X6M

1 CHAMBRE

+ SALLE DE SEJOUR/COUISINE

+ SALLE DE BAIN

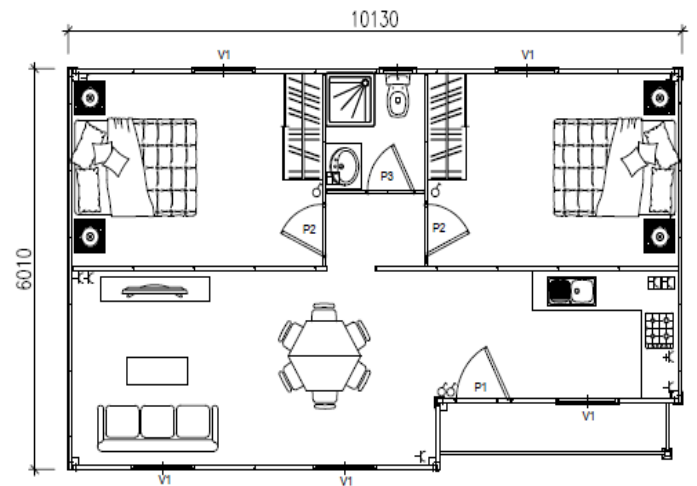


LOGEMENT 6X8M

2 CHAMBRE S

+ SALLE DE SEJOUR/COUISINE

+ SALLE DE BAIN



container.life@yahoo.fr
www.containerlife.fr

04 BP 8154 Ouagadougou 04
+226-25 41 84 85/ 78 89 80 87/ 70 20 60 60